

Les indications suivantes vous aideront à créer un fichier d'impression correct.

1 FORMAT DU FICHIER

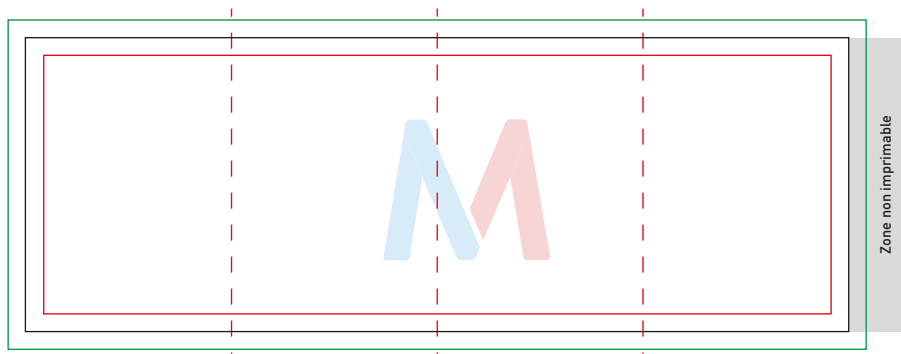
Veillez envoyer votre fichier au format PDF à l'échelle 1:1 (non protégé par mot de passe).

2 GABARIT

Veillez toujours télécharger sur notre site le gabarit correspondant au produit commandé et utilisez-le comme base pour positionner votre graphisme: de cette manière, la création du fichier d'impression correct est facilitée. Veillez à ne pas modifier les dimensions de la table de dessin et insérez votre graphisme. Pour finir, éliminez toutes les lignes de construction sauf la ligne verte (fond perdu) et **enregistrez le fichier au format PDF avec les repères de coupe**.

3 FONDS PERDUS

Téléchargez le gabarit du produit commandé, le fond perdu y sera déjà correctement mis en place. Pour ce produit, il faut compter 3 mm de fond perdu par côté. La distance entre les textes et le trait de coupe doit être d'au moins 3mm.



Fond perdu : 3 mm

Format du document

Distance de sécurité: 3 mm

Rainage

5 RÉSOLUTION

La résolution optimale des fichiers pour l'impression est de 300 dpi.

6 COULEURS

Tous les fichiers doivent être envoyés en CMJN (cyan, magenta, jaune, noir) avec le profil colorimétrique Fogra 39. Les images en RVB ou avec couleurs PANTONE seront automatiquement converties avec un profil de séparation standard.

7 CARACTÈRES

Les caractères devront être incorporés dans le pdf ou convertis en courbes/tracés. La taille minimum du caractère (en-deçà de laquelle nous ne garantissons pas une parfaite reproduction lors de l'impression) est de 6 pt.

