

Les indications suivantes vous aideront à créer un fichier d'impression correct.

1 FORMAT DU FICHIER

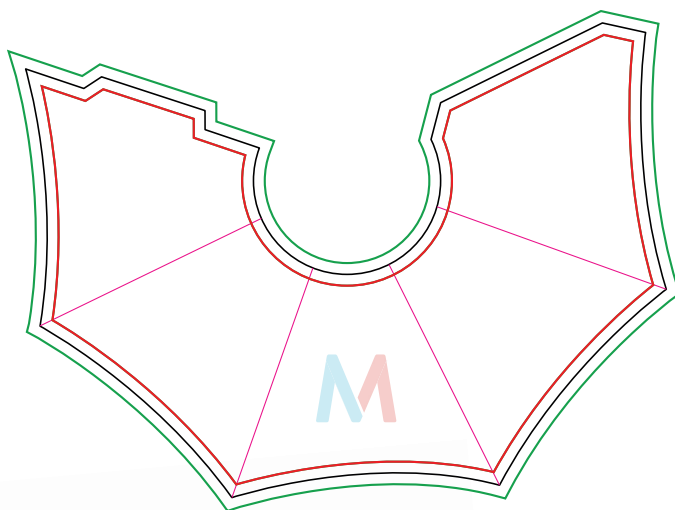
Veillez envoyer votre fichier au format **PDF** à l'échelle 1:1 (non protégé par mot de passe).

2 GABARIT

Veillez toujours télécharger sur notre site le gabarit correspondant au produit commandé et utilisez-le comme base pour positionner votre graphisme : de cette manière, la création du fichier d'impression correct est facilitée. Veillez à ne pas modifier les dimensions de la table de dessin et insérez votre graphisme. Pour finir, **éliminez toutes les lignes de construction** et **enregistrez le fichier au format PDF** avec les **repères de coupe** et les **fonds perdus** de 3mm.

3 FONDS PERDUS

Téléchargez le gabarit du produit commandé, le fond perdu y sera déjà correctement mis en place. Pour ce produit il faut compter **3mm de fond perdu** par côté. La distance entre les textes et le trait de coupe doit être d'au moins 3mm.



- Zone de sécurité, aucun élément important ne doit dépasser
- Format du document
- Fond perdu : 3mm



4 RÉOLUTION

La résolution optimale des fichiers pour l'impression est de 300 dpi.

5 COULEURS

Tous les fichiers doivent être envoyés en **CMJN** (Cyan, Magenta, Jaune, Noir) avec le profil colorimétrique Fogra 39. Les images en RVB ou avec couleurs PANTONE seront automatiquement converties avec un profil de séparation standard.

6 CARACTÈRES

Les caractères devront être incorporés dans le pdf ou convertis en courbes/tracés. La taille est de 6pt **minimum**.

